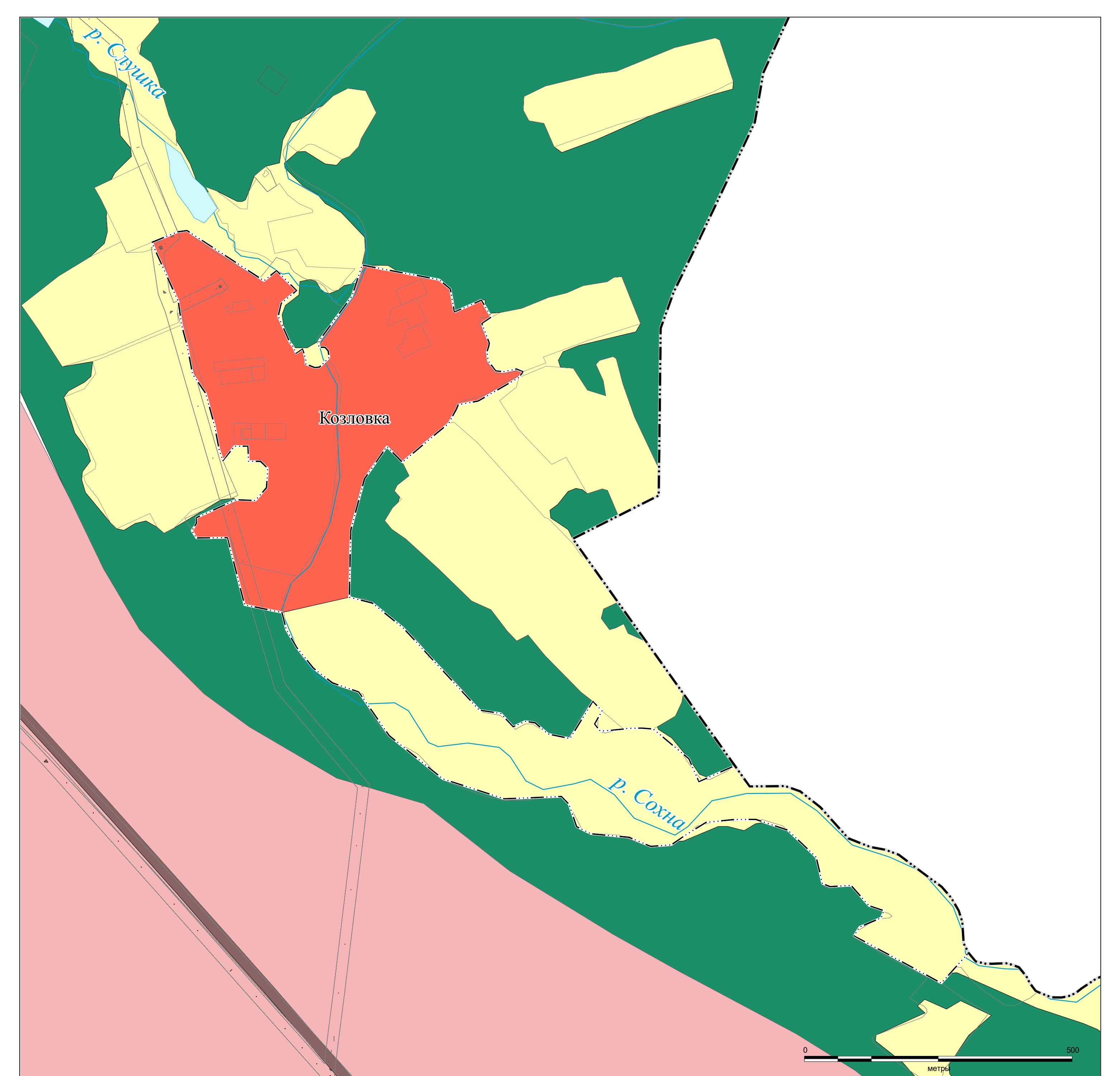
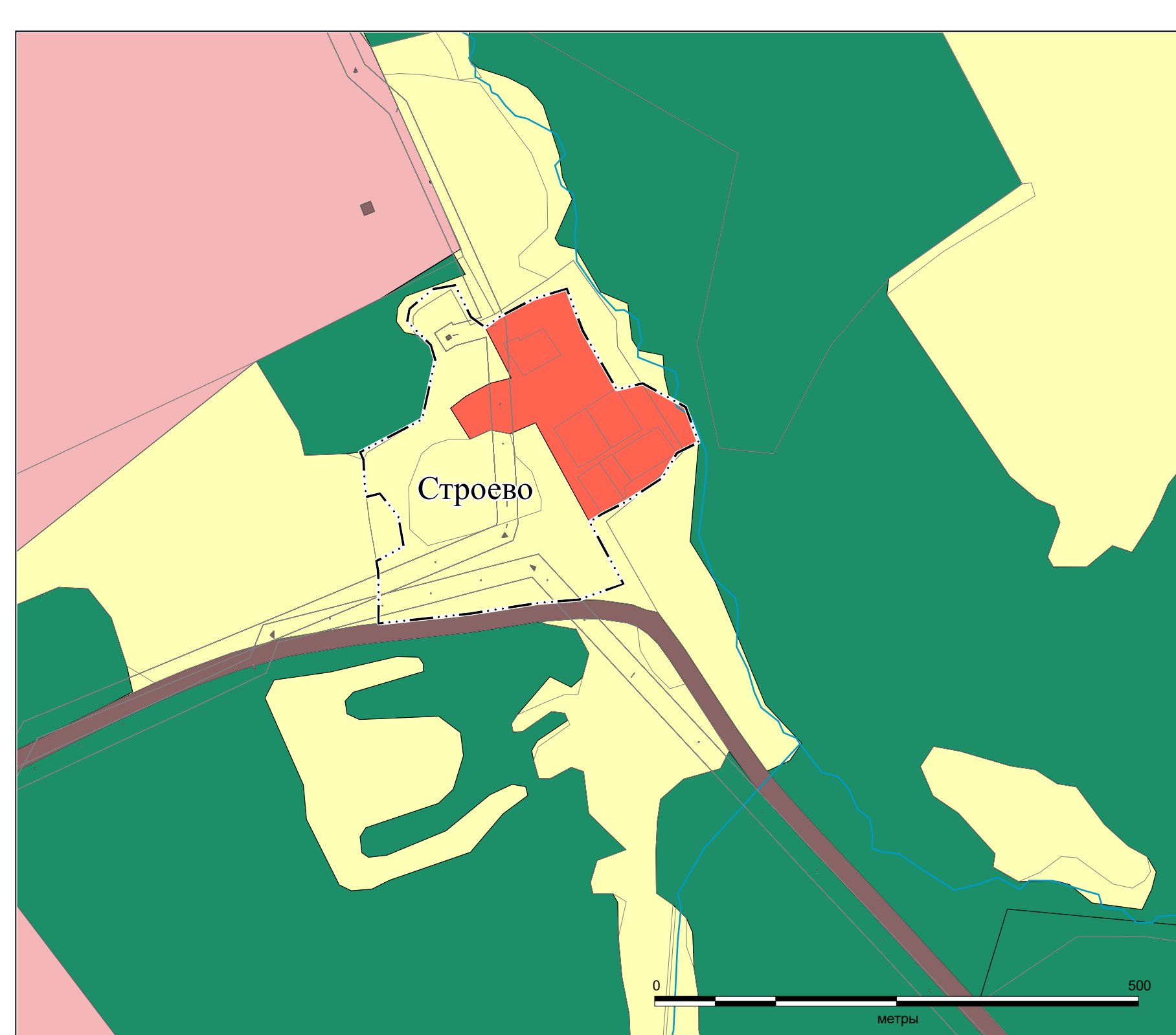
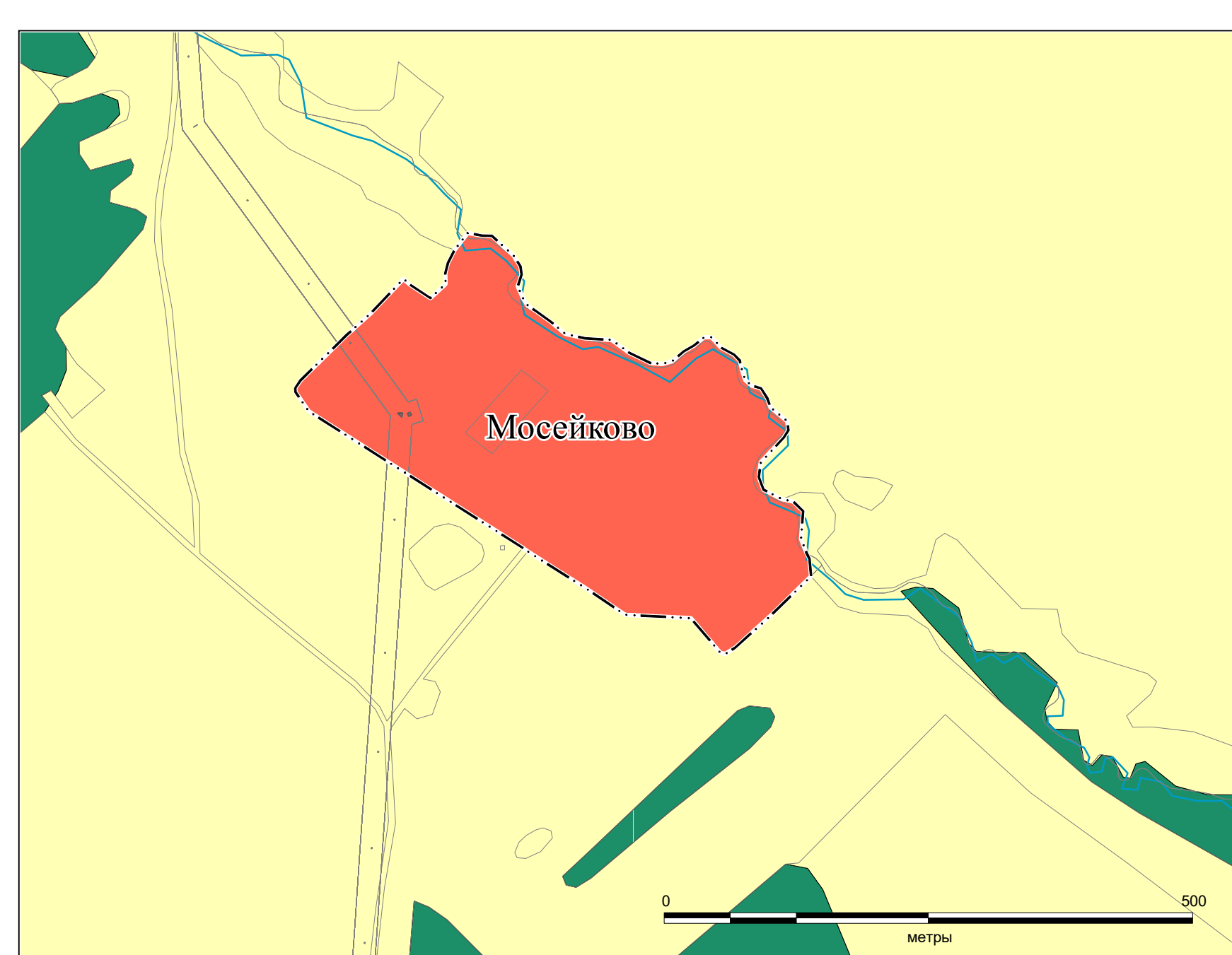
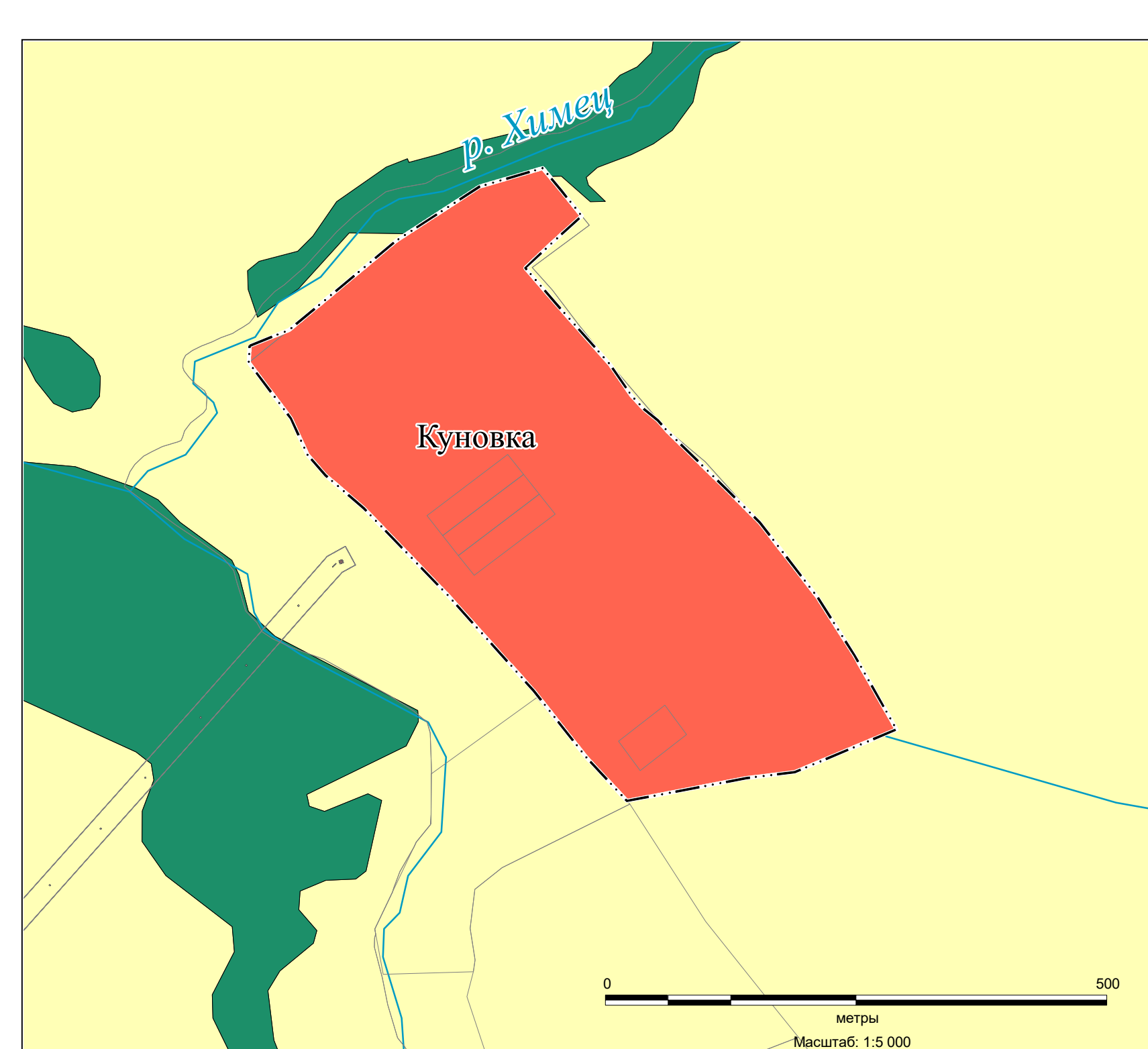
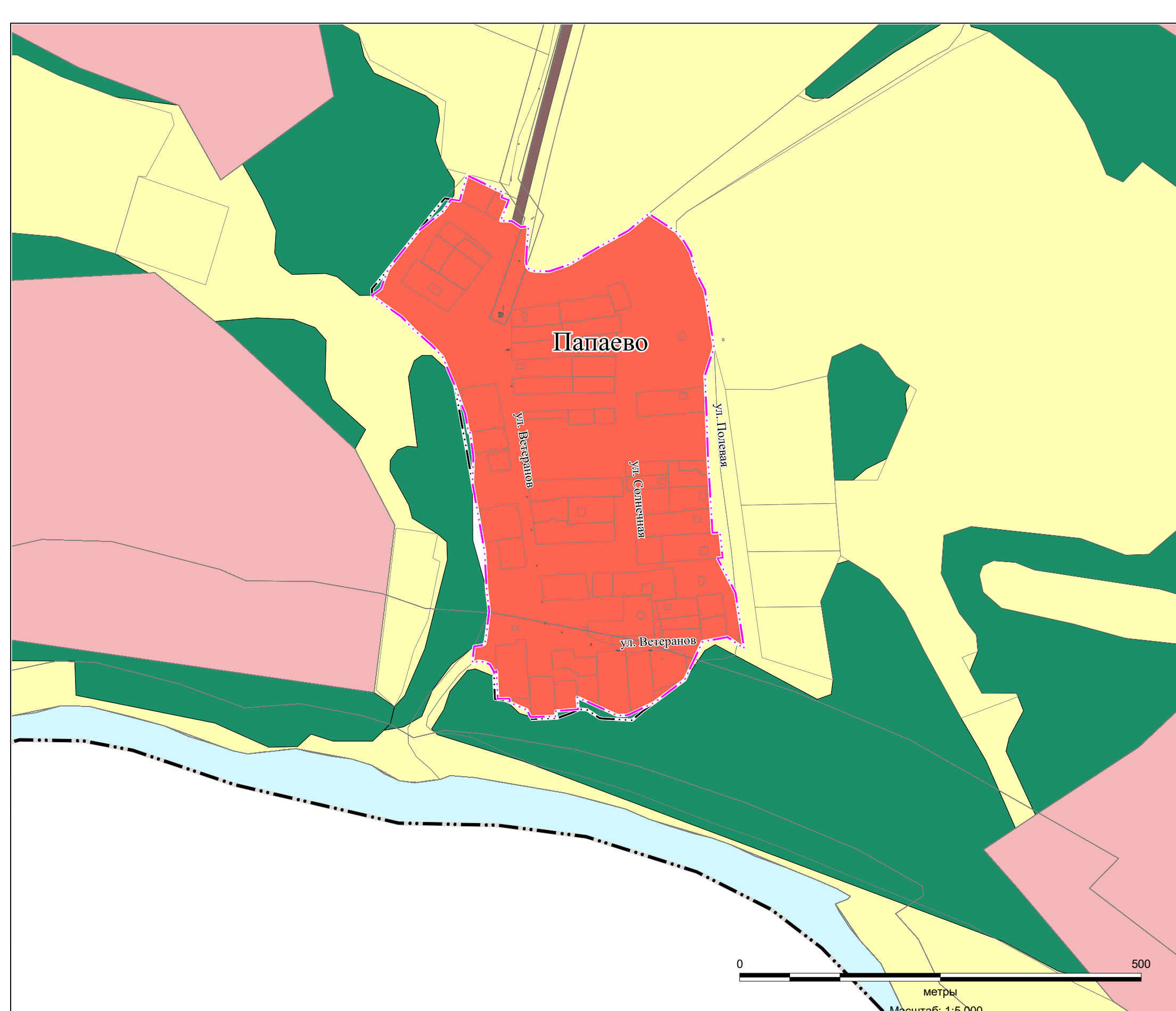
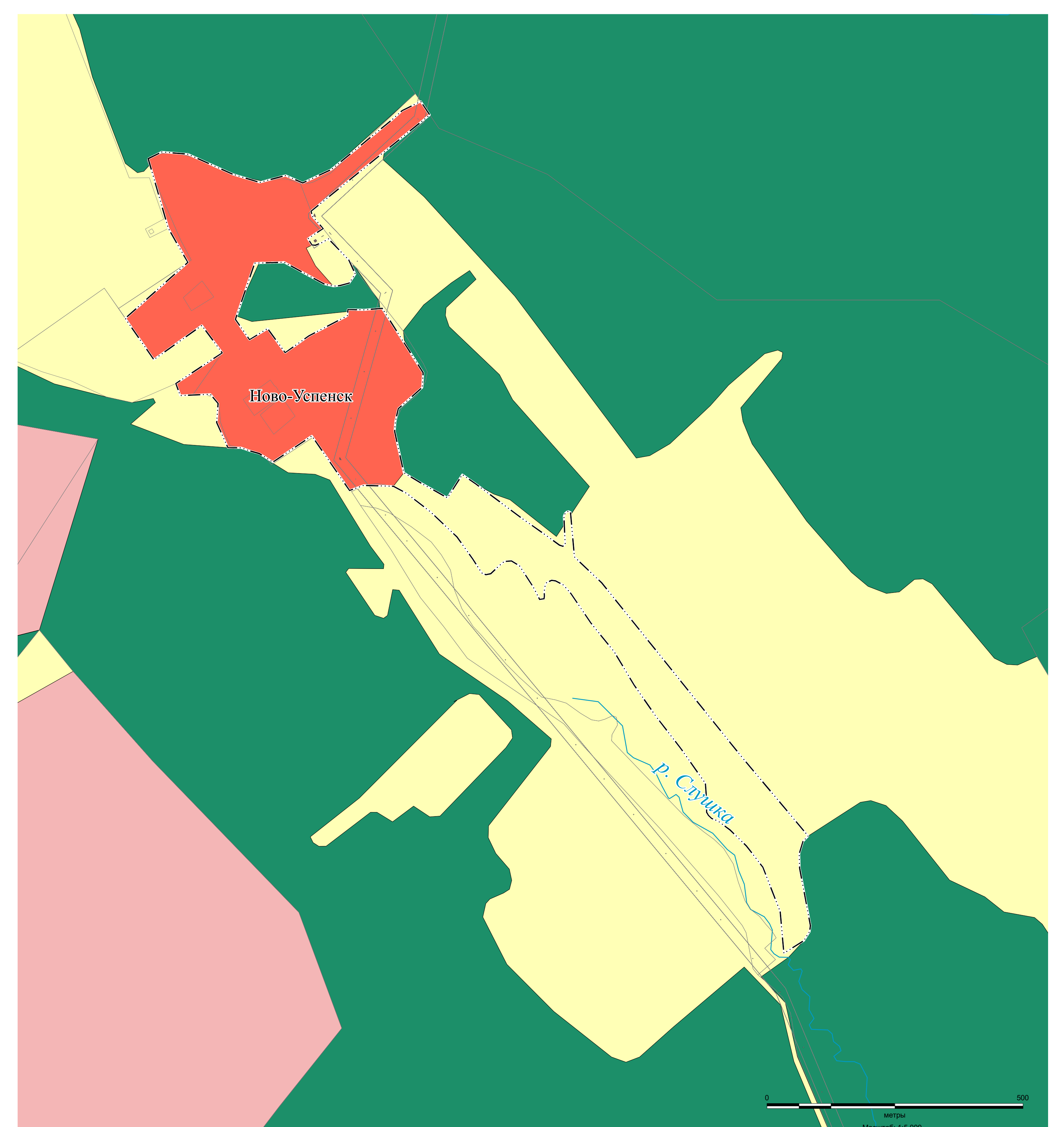
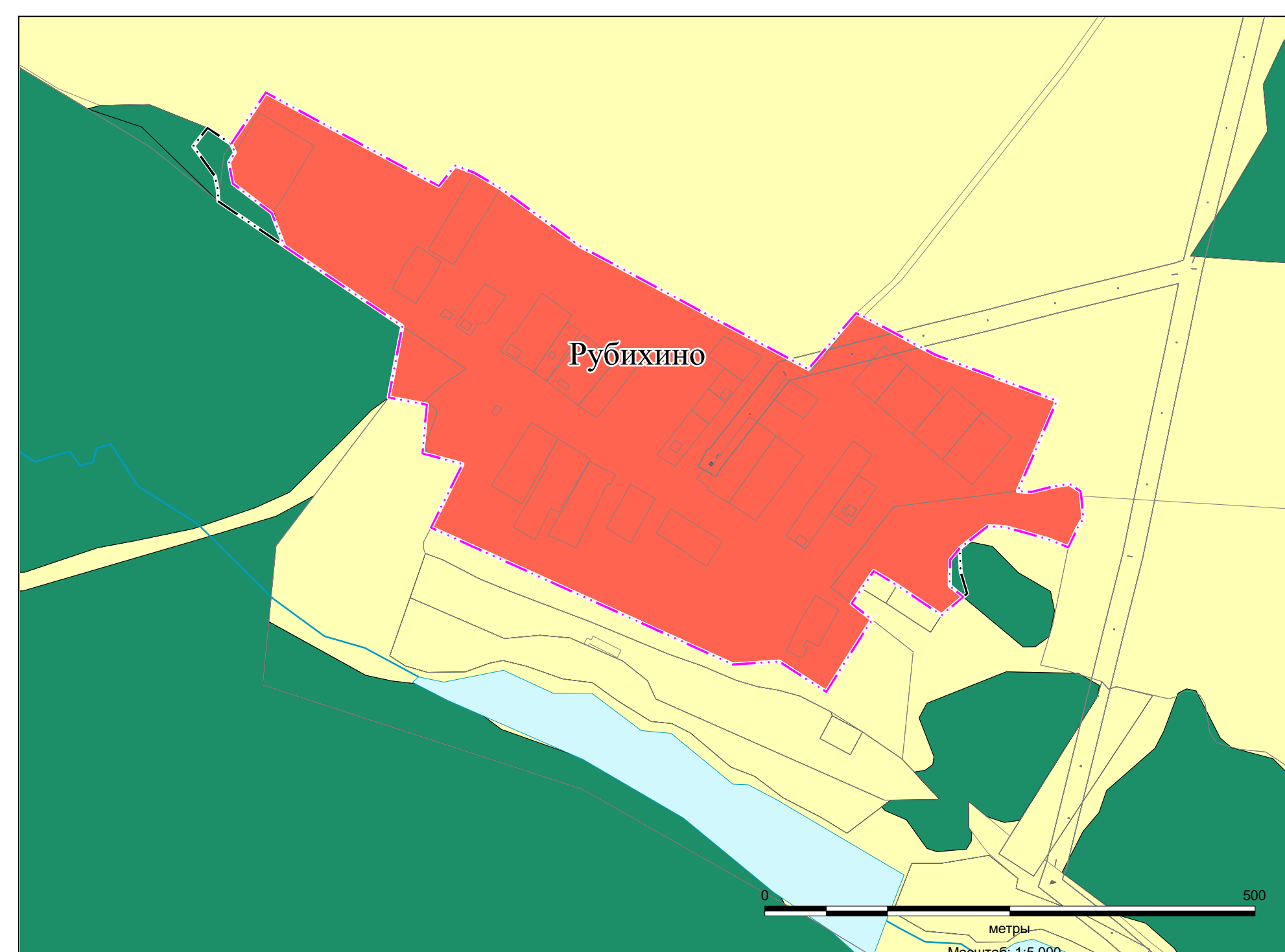
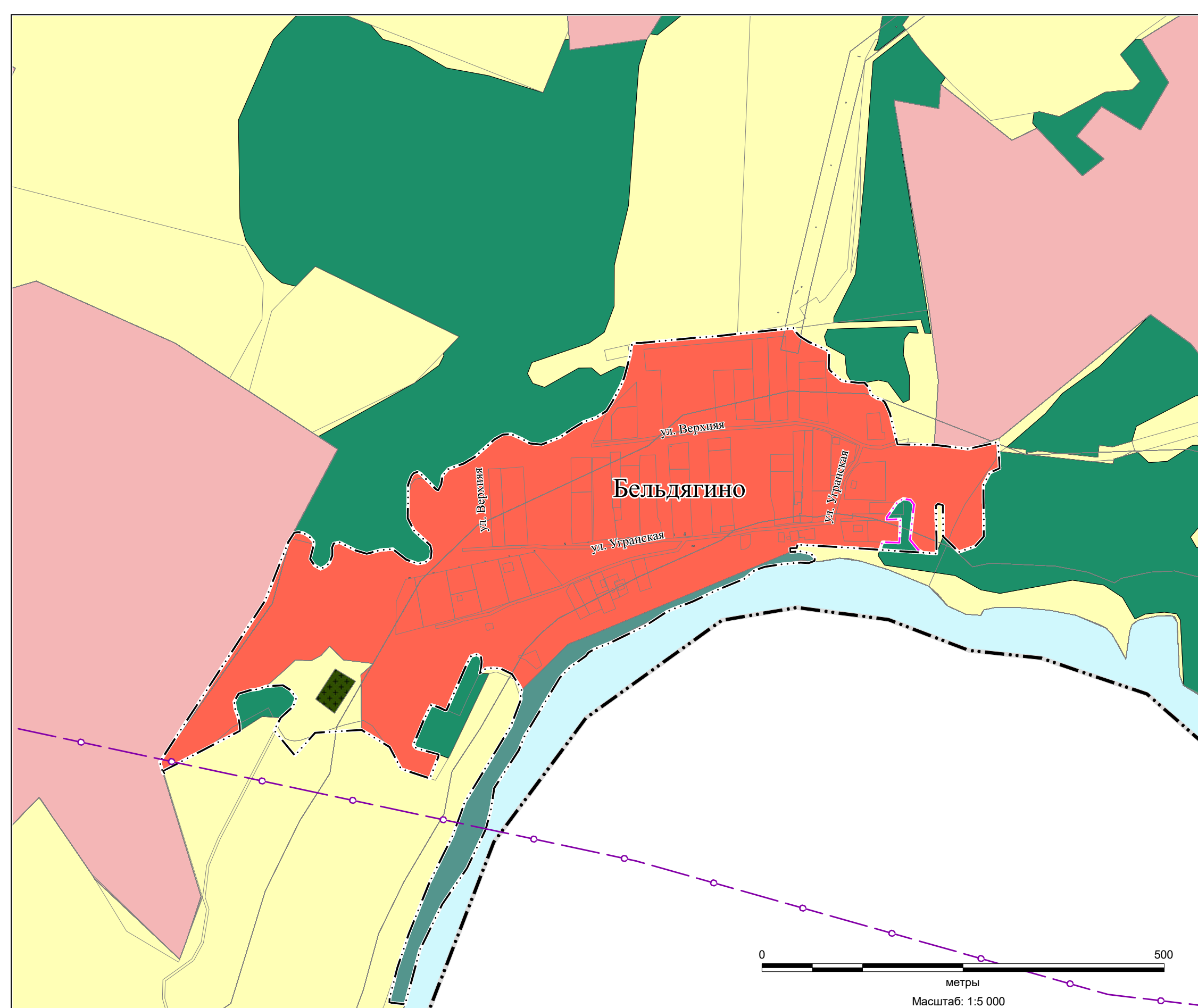
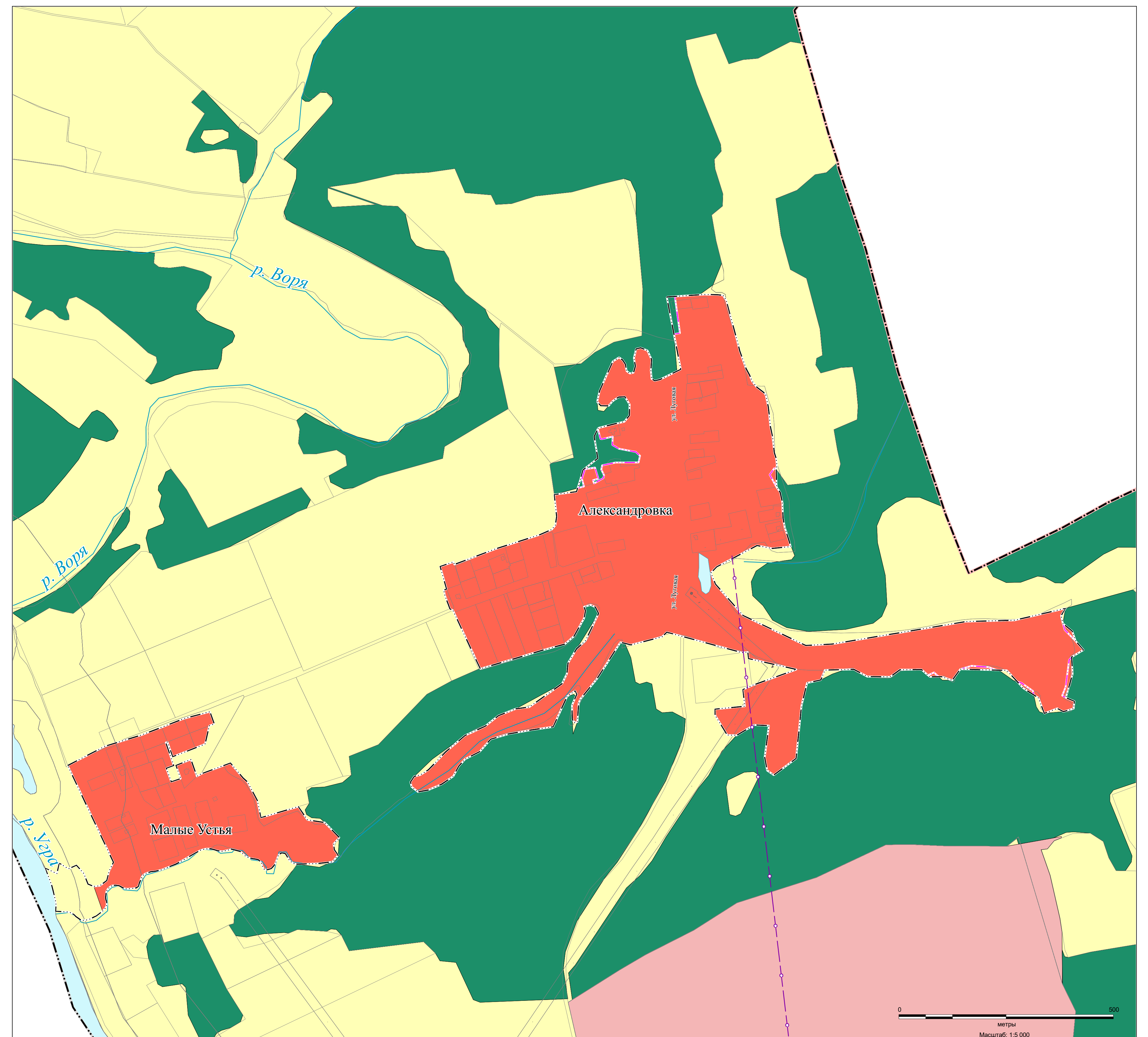




The map shows the urban area of Barro, with the river Rio de São João flowing through it. The urban layout is characterized by a grid of streets and blocks. The Barro station is located in the center of the urban area. The map includes a scale bar (0 to 500 meters) and a north arrow.



	суш.	ГРАНИЦЫ
		Граница субъекта Российской Федерации
		Граница муниципального образования Юзовский район
		Граница сельского поселения
		Граница населенного пункта
план.	суш.	ФУНКЦИОНАЛЬНЫЕ ЗОНЫ
		Жилые зоны
		Общественно-деловые зоны
		Производственные зоны, зоны инженерной и транспортной инфраструктур
		Зоны сельскохозяйственного использования
		Зоны рекреационного назначения
		Зона лесов
		Иные рекреационные зоны
		Зона кладбищ
рег.		Распределительные трубопроводы для транспортировки газа
		Газоводов распределительный высокого давления

[illegible]