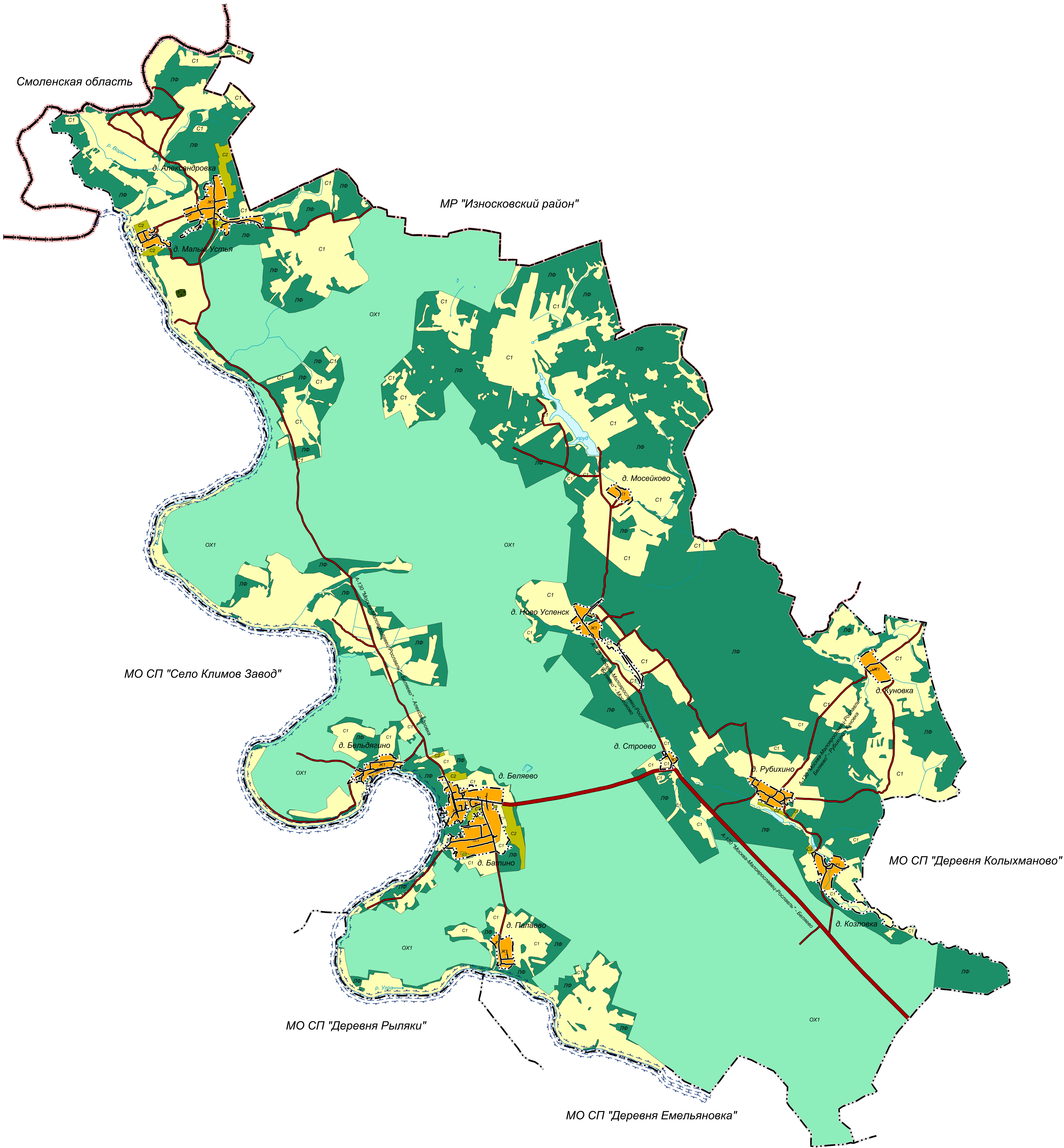


ПРАВИЛА ЗЕМЛЕПОЛЬЗОВАНИЯ И ЗАСТРОЙКИ  
сельского поселения "деревня Беляево" Юхновского района Калужской области  
Карта градостроительного зонирования



- Условные обозначения**
- Территориальные границы**
- Граница субъекта Российской Федерации
  - Граница муниципального района
  - Граница сельского поселения
  - Граница населенного пункта
- Объекты транспортной инфраструктуры**
- Автомобильные дороги регионального и межмуниципального значения
  - Автомобильные дороги местного значения
  - Улицы в жилой застройке
- Природные объекты**
- Водоток (река, ручей, канал)
  - Водоем (озеро, пруд, обводненный карьер, водохранилище)
- Территориальные зоны**
- Ж1 - Зона застройки малоэтажными жилыми домами
  - Ж2 - Зона застройки многоквартирными жилыми домами
  - ИТ - Зона инженерно-транспортной инфраструктуры
  - С1 - Зоны сельскохозяйственных угодий - пашни, пастбища, залежи, земли, занятые многолетними насаждениями
  - С2 - Зоны, занятые объектами сельскохозяйственного назначения и предназначенные для ведения сельскохозяйственного производства
  - Р1 - Зоны парковки лесов, озер, парков, бульваров, парковых садов
  - Р2 - Зоны рекреационных объектов
  - ОХ1 - Зона территории национального парка
  - ОХ2 - Зона территорий объектов культурного наследия
  - СН1 - Зона размещения кладбищ, скотопольных, крематориев
  - ЛФ - Зона земель лесного фонда