

Графическое описание местоположения границ
населенных пунктов

ОПИСАНИЕ МЕСТОПОЛОЖЕНИЯ ГРАНИЦ		
<u>Ж1 – Зона застройки малоэтажными жилыми домами деревня Мосейково муниципального образования сельского поселения "Деревня Беляево" Юхновского района Калужской области</u> (наименование объекта местоположение границ, которого описано (далее - объект)		
Раздел 1		
Сведения об объекте		
N п/п	Характеристики объекта	Описание характеристик
1	2	3
1	Местоположение объекта	Калужская область, Юхновский р-н, сельское поселение «Деревня Беляево», д. Мосейково
2	Площадь объекта +/- величина погрешности определения площади (Р +/- Дельта Р)	95169±108
3	Иные характеристики объекта	-

<p>ОПИСАНИЕ МЕСТОПОЛОЖЕНИЯ ГРАНИЦ <u>Ж1 – Зона застройки малоэтажными жилыми домами деревня Мосейково муниципального образования сельского поселения "Деревня Беяево" Юхновского района Калужской области</u> (наименование объекта)</p>						
Раздел 2						
Сведения о местоположении границ объекта						
1. Система координат <u>МСК-40</u>						
2. Сведения о характерных точках границ объекта						
Обозначение характерных частей границы	точек	Координаты, м		Метод определения координат характерной точки	Средняя квадратичная погрешность положения характерной точки (Mt),м	Описание обозначен ия точки
		X	Y			
1		2	3	4	5	6
3. Сведения о характерных точках части (частей) границы объекта						
Обозначение характерных частей границы	точек	Координаты, м		Метод определения координат характерной точки	Средняя квадратичная погрешность положения характерной точки (Mt),м	Описание обозначен ия точки
		X	Y			
1		2	3	4	5	6

ОПИСАНИЕ МЕСТОПОЛОЖЕНИЯ ГРАНИЦ							
Ж1 – Зона застройки малоэтажными жилыми домами деревня Мосейково муниципального образования сельского поселения "Деревня Беляево" Юхновского района Калужской области (наименование объекта)							
Раздел 3							
Сведения о местоположении измененных (уточненных) границ объекта							
1. Система координат <u>МСК-40</u>							
2. Сведения о характерных точках границ объекта							
Обозначение характерных точек части границы	Существующие координаты, м		Измененные (уточненные) координаты, м		Метод определения координат характерной точки	Средняя квадратичная погрешность положения характерной точки (Mt),м	Описани е обозначе ния точки
	X	Y	X	Y			
1	2	3	4	5	6	7	8
1	467990,4 0	1227545,7 8	-	-	Аналитический метод	0,3	-
2	467997,4 8	1227550,6 5	-	-	Аналитический метод	0,3	-
3	468039,2 4	1227593,8 8	-	-	Аналитический метод	0,3	-
4	468060,1 2	1227617,5 5	-	-	Аналитический метод	0,3	-
5	468091,2 6	1227647,6 1	-	-	Аналитический метод	0,3	-
6	468085,6 2	1227654,2 4	-	-	Аналитический метод	0,3	-
7	468073,2 2	1227672,8 3	-	-	Аналитический метод	0,3	-
8	468086,0 7	1227686,9 9	-	-	Аналитический метод	0,3	-
9	468096,2 5	1227686,9 9	-	-	Аналитический метод	0,3	-
10	468106,0 0	1227689,6 5	-	-	Аналитический метод	0,3	-
11	468117,9 6	1227695,8 5	-	-	Аналитический метод	0,3	-
12	468133,5 3	1227708,0 9	-	-	Аналитический метод	0,3	-
13	468130,8 6	1227721,4 8	-	-	Аналитический метод	0,3	-
14	468130,5 2	1227730,8 4	-	-	Аналитический метод	0,3	-
15	468112,4 5	1227750,5 8	-	-	Аналитический метод	0,3	-

16	468101,8 8	1227757,2 3	-	-	Аналитический метод	0,3	-
17	468094,3 8	1227758,2 8	-	-	Аналитический метод	0,3	-
18	468083,2 5	1227754,7 3	-	-	Аналитический метод	0,3	-
19	468071,9 1	1227759,7 1	-	-	Аналитический метод	0,3	-
20	468065,1 0	1227764,0 2	-	-	Аналитический метод	0,3	-
21	468060,2 1	1227771,5 4	-	-	Аналитический метод	0,3	-
22	468050,3 1	1227784,9 5	-	-	Аналитический метод	0,3	-
23	468038,6 1	1227798,9 0	-	-	Аналитический метод	0,3	-
24	468034,1 4	1227817,1 6	-	-	Аналитический метод	0,3	-
25	468032,4 7	1227842,2 6	-	-	Аналитический метод	0,3	-
26	468020,4 2	1227858,6 5	-	-	Аналитический метод	0,3	-
27	468010,7 2	1227878,3 9	-	-	Аналитический метод	0,3	-
28	468009,7 1	1227889,4 3	-	-	Аналитический метод	0,3	-
29	468012,0 6	1227898,8 0	-	-	Аналитический метод	0,3	-
30	468021,0 9	1227909,5 1	-	-	Аналитический метод	0,3	-
31	468026,4 5	1227919,2 2	-	-	Аналитический метод	0,3	-
32	468034,1 4	1227928,9 2	-	-	Аналитический метод	0,3	-
33	468034,1 4	1227935,6 1	-	-	Аналитический метод	0,3	-
34	468024,1 0	1227944,9 8	-	-	Аналитический метод	0,3	-
35	468017,7 4	1227956,6 9	-	-	Аналитический метод	0,3	-
36	468012,0 6	1227962,0 4	-	-	Аналитический метод	0,3	-
37	468002,6 9	1227964,3 8	-	-	Аналитический метод	0,3	-
38	467993,9 8	1227967,0 6	-	-	Аналитический метод	0,3	-
39	467988,6 3	1227973,0 8	-	-	Аналитический метод	0,3	-
40	467985,9 5	1227981,7 8	-	-	Аналитический метод	0,3	-

41	467976,9 2	1227987,4 7	-	-	Аналитический метод	0,3	-
42	467968,2 2	1227990,4 8	-	-	Аналитический метод	0,3	-
43	467955,1 7	1228006,2 0	-	-	Аналитический метод	0,3	-
44	467946,8 0	1228007,2 0	-	-	Аналитический метод	0,3	-
45	467940,1 1	1228002,8 5	-	-	Аналитический метод	0,3	-
46	467925,7 2	1227989,4 7	-	-	Аналитический метод	0,3	-
47	467917,0 2	1227981,1 0	-	-	Аналитический метод	0,3	-
48	467903,3 0	1227979,0 9	-	-	Аналитический метод	0,3	-
49	467891,5 8	1227983,4 4	-	-	Аналитический метод	0,3	-
50	467882,5 5	1228000,8 4	-	-	Аналитический метод	0,3	-
51	467880,2 6	1228011,2 0	-	-	Аналитический метод	0,3	-
52	467871,1 6	1228020,3 0	-	-	Аналитический метод	0,3	-
53	467845,1 2	1228018,3 3	-	-	Аналитический метод	0,3	-
54	467831,6 8	1228023,4 5	-	-	Аналитический метод	0,3	-
55	467826,4 2	1228026,0 8	-	-	Аналитический метод	0,3	-
56	467810,1 7	1228027,2 7	-	-	Аналитический метод	0,3	-
57	467772,8 4	1227988,1 7	-	-	Аналитический метод	0,3	-
58	467744,4 9	1227955,8 6	-	-	Аналитический метод	0,3	-
59	467738,7 3	1227946,5 9	-	-	Аналитический метод	0,3	-
60	467739,6 3	1227942,1 8	-	-	Аналитический метод	0,3	-
61	467772,3 9	1227914,4 6	-	-	Аналитический метод	0,3	-
62	467775,9 9	1227852,9 9	-	-	Аналитический метод	0,3	-
63	467801,1 9	1227816,4 5	-	-	Аналитический метод	0,3	-
64	467836,1 3	1227762,1 3	-	-	Аналитический метод	0,3	-
65	467839,4 3	1227757,5 7	-	-	Аналитический метод	0,3	-

66	467968,6 8	1227558,1 5	-	-	Аналитический метод	0,3	-
67	467986,8 5	1227545,7 8	-	-	Аналитический метод	0,3	-
1	467990,4 0	1227545,7 8	-	-	Аналитический метод	0,3	-
3. Сведения о характерных точках части (частей) границы объекта							
Часть №1							
Часть №2							

Текстовое описание местоположения границ
Ж1 – Зона застройки малоэтажными жилыми домами деревня Мосейково муниципального образования сельского поселения "Деревня Беляево" Юхновского района Калужской области
 (наименование объекта)

Прохождение границы		Описание прохождения границы
От точки	До точки	
1	2	3
1	2	Северо-восточное направление
2	3	Северо-восточное направление
3	4	Северо-восточное направление
4	5	Северо-восточное направление
5	6	Северо-восточное направление
6	7	Северо-восточное направление
7	8	Северо-восточное направление
8	9	Северо-восточное направление
9	10	Северо-восточное направление
10	11	Северо-восточное направление
11	12	Северо-восточное направление
12	13	Юго-восточное направление
13	14	Юго-восточное направление
14	15	Юго-восточное направление
15	16	Юго-восточное направление
16	17	Юго-восточное направление
17	18	Юго-восточное направление
18	19	Юго-восточное направление
19	20	Юго-восточное направление
20	21	Юго-восточное направление
21	22	Юго-восточное направление
22	23	Юго-восточное направление

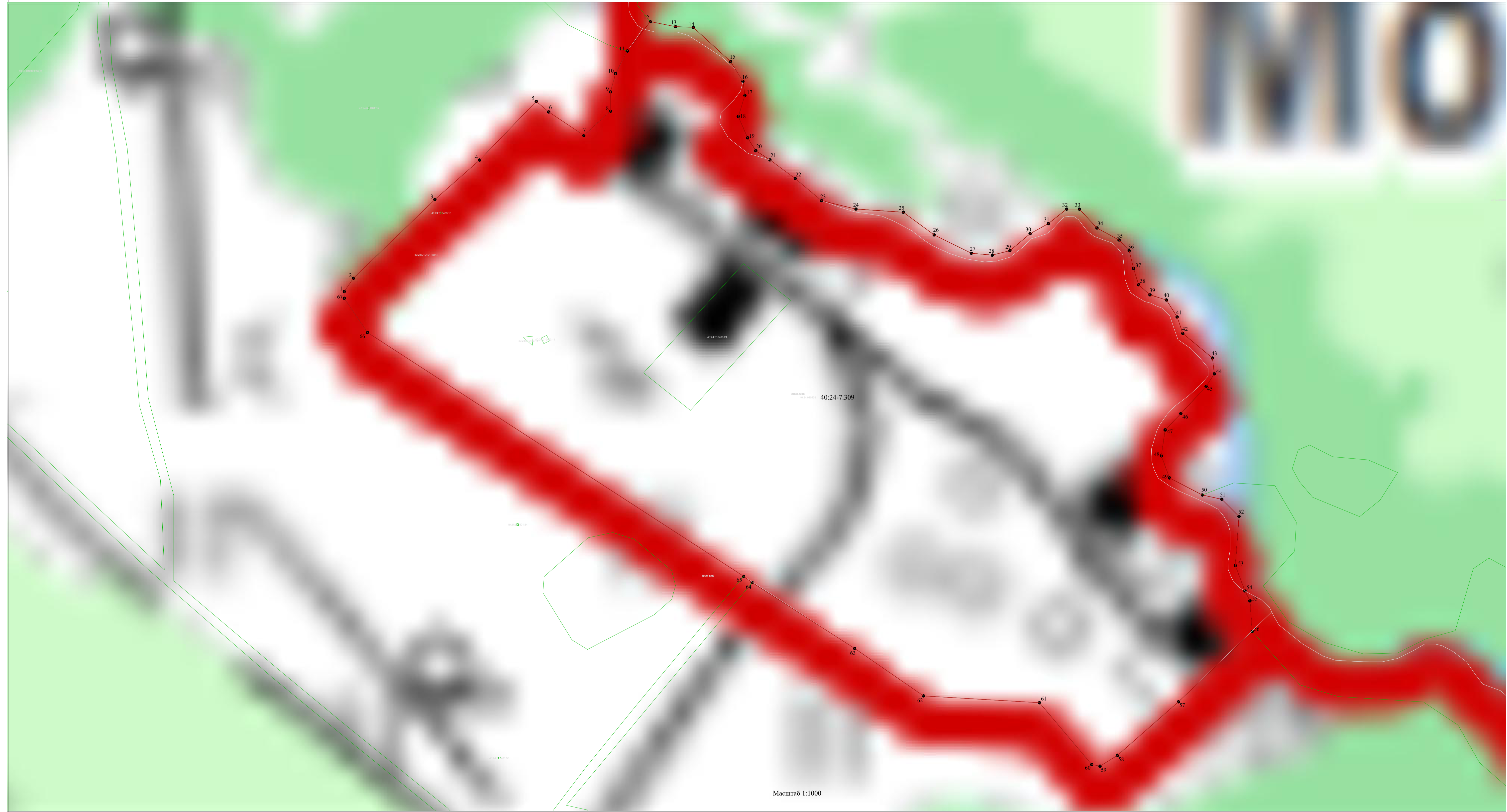
23	24	Юго-восточное направление
24	25	Юго-восточное направление
25	26	Юго-восточное направление
26	27	Юго-восточное направление
27	28	Юго-восточное направление
28	29	Юго-восточное направление
29	30	Юго-восточное направление
30	31	Юго-восточное направление
31	32	Юго-восточное направление
32	33	Юго-восточное направление
33	34	Юго-восточное направление
34	35	Юго-восточное направление
35	36	Юго-восточное направление
36	37	Юго-восточное направление
37	38	Юго-восточное направление
38	39	Юго-восточное направление
39	40	Юго-восточное направление
40	41	Юго-восточное направление
41	42	Юго-восточное направление
42	43	Юго-восточное направление
43	44	Юго-восточное направление
44	45	Юго-восточное направление
45	46	Юго-восточное направление
46	47	Юго-восточное направление
47	48	Юго-восточное направление
48	49	Юго-восточное направление
49	50	Юго-восточное направление
50	51	Юго-восточное направление

51	52	Юго-восточное направление
52	53	Юго-восточное направление
53	54	Юго-восточное направление
54	55	Юго-восточное направление
55	56	Юго-восточное направление
56	57	Юго-западное направление
57	58	Юго-западное направление
58	59	Юго-западное направление
59	60	Северо-западное направление
60	61	Северо-западное направление
61	62	Северо-западное направление
62	63	Северо-западное направление
63	64	Северо-западное направление
64	65	Северо-западное направление
65	66	Северо-западное направление
66	67	Северо-западное направление
67	1	Северо-западное направление

Раздел 4

Ж1 - Зона застройки малоэтажными жилыми домами населенного пункта деревня Мосейкино муниципального образования сельского поселения "Деревня Беляево" Юхновского района Калужской области
(наименование объекта)

План границ объекта



Масштаб 1:1000

Используемые условные знаки и обозначения:

- 1 - характеристическая точка контура, сведения о которой позволяют однозначно определить её на местности
- - существующая часть контура, сведения о которой достаточны для определения её местоположения
- - существующие границы кадастровых кварталов по сведениям ЕГРН
- - существующие границы кадастровых участков по сведениям ЕГРН
- 40:24-02001-16 - номера существующих кадастровых участков по сведениям ЕГРН
- 40:24-7.309 - номер существующего контура территориальной зоны "Ж1 - Зона застройки малоэтажными жилыми домами населенного пункта деревня Мосейкино муниципального образования сельского поселения "Деревня Беляево" Юхновского района Калужской области" по сведениям ЕГРН

Подпись _____ Дата: «10» октября 2022 г.



Место для оттиска печати лица, составившего карту (план) объекта землеустройства