

**ОБЩЕСТВО С ОГРАНИЧЕННОЙ ОТВЕТСТВЕННОСТЬЮ «АБРИС»**  
(ООО «АБРИС»)

ИНН 4027082110; КПП 402701001 248002, Калужская область, город Калуга,  
улица Максима Горького, дом 88, офис 4  
Тел.: 8(4842) 770-570 моб.тел.:8-910-911-26-14  
E-mail: [abriskaluga@yandex.ru](mailto:abriskaluga@yandex.ru)

**ПРОЕКТ ПЛАНИРОВКИ ТЕРРИТОРИИ И  
ПРОЕКТ МЕЖЕВАНИЯ ТЕРРИТОРИИ  
ЛИНЕЙНОГО ОБЪЕКТА**

**«Уличные газопроводы дер.Бельдягино, Юхновского района»**

**001-04/20-ППТ/ПМТ**

**ПРОЕКТ МЕЖЕВАНИЯ ТЕРРИТОРИИ**

**ОСНОВНАЯ ЧАСТЬ**

**Том 3**

**Заказчик: Шустров Станислав Дмитриевич**

**Директор ООО «АБРИС»**

**Л.М.Дроздова**



Изм.	№ док.	Подп.	Дата

г.Калуга  
2020 г.

Изм.№ подл.	Подпись и дата	Взам.инв.№

**Текстовая часть проекта межевания территории включает в себя:**

1	Перечень и сведения о площади образуемых земельных участках, в том числе возможные способы их образования.
2	Перечень и сведения о площади образуемых земельных участков, которые будут отнесены к территориям общего пользования или имуществу общего пользования, в том числе в отношении которых предполагаются резервирование и (или) изъятие для государственных или муниципальных нужд.
3	Вид разрешенного использования образуемых земельных участков в соответствии с проектом планировки территории в случаях, предусмотренных настоящим Кодексом.
4	Сведения о границах территории, в отношении которых утвержден проект межевания, содержащие перечень координат характерных точек этих границ в системе координат, используемой для ведения Единого государственного реестра недвижимости. Координаты характерных точек границ территории, в отношении которой утвержден проект межевания, определяются в соответствии с требованиями к точности определения координат характерных точек границ, установленных в соответствии с настоящим Кодексом для территориальных зон.

Индв.№ подл.	
Подпись и дата	
Взам.инв.№	

**1. Перечень и сведения о площади образуемых земельных участках, в том числе возможные способы их образования.**

Проект планировки территории является основанием для разработки проекта межевания территории.

Территория, подлежащая межеванию, ограничена красными линиями, утверждаемыми в составе проекта планировки территории.

Проектом межевания определены площади и границы земельных участков под строительство объекта.

В соответствии со статьей 43 Градостроительного кодекса Российской Федерации проекта межевания территории разрабатывается в целях определения местоположения границ, образуемых и изменяемых земельных участков, предназначенных для размещения объектов капитального строительства, сооружений.

Задачей проекта является реализация проектных решений по Постановлению Администрации муниципального образования сельского поселения «Деревня Беляево» №3 от 06.02.2020.

**Перечень и площадь образуемого земельного участка**

№	Кадастровый квартал, кадастровый номер/местоположение образуемого земельного участка	Обозначение земельного участка	Площадь кв.м	Категория земель	Способ образования
1	40:24:020103/Калужская область, Юхновский район, д.Бельдягино	:ЗУ1	5033	земли населенных пунктов	образование из земель
2	40:24:020103/Калужская область, Юхновский район, д.Бельдягино	:ЗУ2	56	земли сельскохозяйственного назначения	образование из земель

**Вид разрешенного использования образуемых земельных участков в соответствии с проектом планировки территории:** для строительства объекта «Уличные газопроводы дер.Бельдягино, Юхновского района»

**2. Перечень и площади образуемых земельных участков, которые будут отнесены к территориям общего пользования или имуществу общего пользования, в том числе в отношении которых предполагается резервирование и (или) изъятие для государственных или муниципальных нужд.**

Проектом межевания территории не предусматривается образование земельных участков, которые будут отнесены к территориям общего пользования или имуществу общего пользования, в том числе в отношении которых предполагаются резервирование и (или) изъятие для государственных или муниципальных нужд.

Взам. инв. №

Подпись и дата

Инв. № подл.

**3. Вид разрешенного использования образуемых земельных участков в соответствии с проектом планировки территории в случаях, предусмотренных Градостроительным Кодексом.**

В соответствии с Приказом Министерства экономического развития РФ от 01 сентября 2014 г № 540 «Об утверждении классификатора видов разрешенного использования земельных участков», вид разрешенного использования образуемых земельных участков – Трубопроводный транспорт (код 7.5 по классификатору).

**4. Сведения о границах территории, в отношении которой утвержден проект межевания, содержащие перечень координат характерных точек этих границ в системе координат, используемой для ведения Единого государственного реестра недвижимости. Координаты характерных точек границ территории, в отношении которой утвержден проект межевания, определяются в соответствии с требованиями к точности определения координат характерных точек границ, установленных в соответствии с настоящим Кодексом для территориальных зон.**

:ЗУ1, площадью 5033 кв.м

№ точки	X	Y
1	463040.63	1223304.10
2	463044.40	1223343.13
3	463047.03	1223367.92
4	463052.25	1223402.79
5	463050.67	1223402.97
6	463050.80	1223403.96
7	463052.39	1223403.76
8	463057.06	1223440.89
9	463059.23	1223461.86
10	463060.27	1223478.36
11	463061.80	1223513.31
12	463065.92	1223558.71
13	463063.41	1223577.69
14	463059.56	1223594.01
15	463054.22	1223608.70
16	463037.95	1223641.96
17	463035.19	1223652.20
18	463034.63	1223665.14
19	463037.43	1223674.82
20	463040.20	1223684.45
21	463036.31	1223685.39
22	463033.46	1223675.51
23	463030.61	1223665.62
24	463030.91	1223658.60
25	463031.21	1223651.59
26	463033.67	1223642.47
27	463015.01	1223635.28
28	462997.07	1223621.64
29	462991.02	1223618.16

№ точки	X	Y
30	462973.26	1223614.53
31	462953.93	1223608.81
32	462938.72	1223606.59
33	462937.33	1223586.98
34	462934.74	1223556.90
35	462931.91	1223533.78
36	462930.32	1223505.37
37	462924.67	1223476.97
38	462922.88	1223454.68
39	462919.33	1223421.54
40	462906.24	1223411.19
41	462898.95	1223369.11
42	462895.35	1223353.11
43	462885.67	1223324.45
44	462880.34	1223309.95
45	462871.34	1223286.33
46	462868.01	1223277.92
47	462863.05	1223268.68
48	462858.18	1223254.68
49	462845.18	1223213.79
50	462845.83	1223213.60
51	462844.72	1223209.68
52	462843.95	1223209.91
53	462841.38	1223201.74
54	462829.62	1223177.54
55	462822.61	1223144.67
56	462823.09	1223144.49
57	462821.40	1223139.75
58	462821.13	1223139.84

Индв.№ подл.	Подпись и дата	Взам.инв.№

№ точки	X	Y
59	462814.78	1223117.91
60	462813.57	1223109.22
61	462817.54	1223108.72
62	462818.71	1223117.08
63	462826.48	1223143.67
64	462833.16	1223174.98
65	462832.63	1223175.12
66	462832.80	1223176.24
67	462833.43	1223176.23
68	462843.41	1223196.77
69	462853.86	1223228.68
70	462865.93	1223266.90
71	462870.85	1223275.89
72	462875.03	1223284.77
73	462889.43	1223323.11
74	462899.20	1223352.03
75	462902.88	1223368.33
76	462909.92	1223409.00
77	462919.16	1223416.30
78	462918.77	1223393.12
79	462915.67	1223369.10
80	462910.41	1223311.22
81	462910.65	1223290.26
82	462910.74	1223250.34
83	462912.53	1223234.23
84	462912.19	1223221.27
85	462912.75	1223221.04
86	462912.46	1223217.87
87	462913.21	1223216.03
88	462912.03	1223215.54
89	462911.65	1223200.31
90	462909.10	1223143.08
91	462912.73	1223142.78
92	462914.40	1223180.74
93	462914.94	1223191.86
94	462915.13	1223204.78

№ точки	X	Y
95	462915.78	1223224.36
96	462916.33	1223236.06
97	462914.66	1223250.54
98	462914.65	1223290.29
99	462914.41	1223311.06
100	462919.65	1223368.66
101	462922.77	1223392.83
102	462923.22	1223420.37
103	462926.87	1223454.31
104	462928.64	1223476.42
105	462932.88	1223497.73
106	462933.66	1223504.90
107	462934.87	1223515.14
108	462935.89	1223533.43
109	462938.72	1223556.49
110	462941.32	1223586.67
111	462942.48	1223603.09
112	462954.79	1223604.89
113	462974.09	1223610.65
114	462992.45	1223614.37
115	462999.28	1223618.31
116	463016.98	1223631.75
117	463035.08	1223638.73
118	463037.07	1223635.18
119	463050.54	1223607.14
120	463055.72	1223592.86
121	463059.47	1223576.97
122	463061.90	1223558.63
123	463057.81	1223513.58
124	463056.27	1223478.58
125	463055.24	1223462.17
126	463053.24	1223441.20
127	463048.33	1223403.62
128	463043.07	1223368.43
129	463040.42	1223343.53
130	463036.66	1223304.61

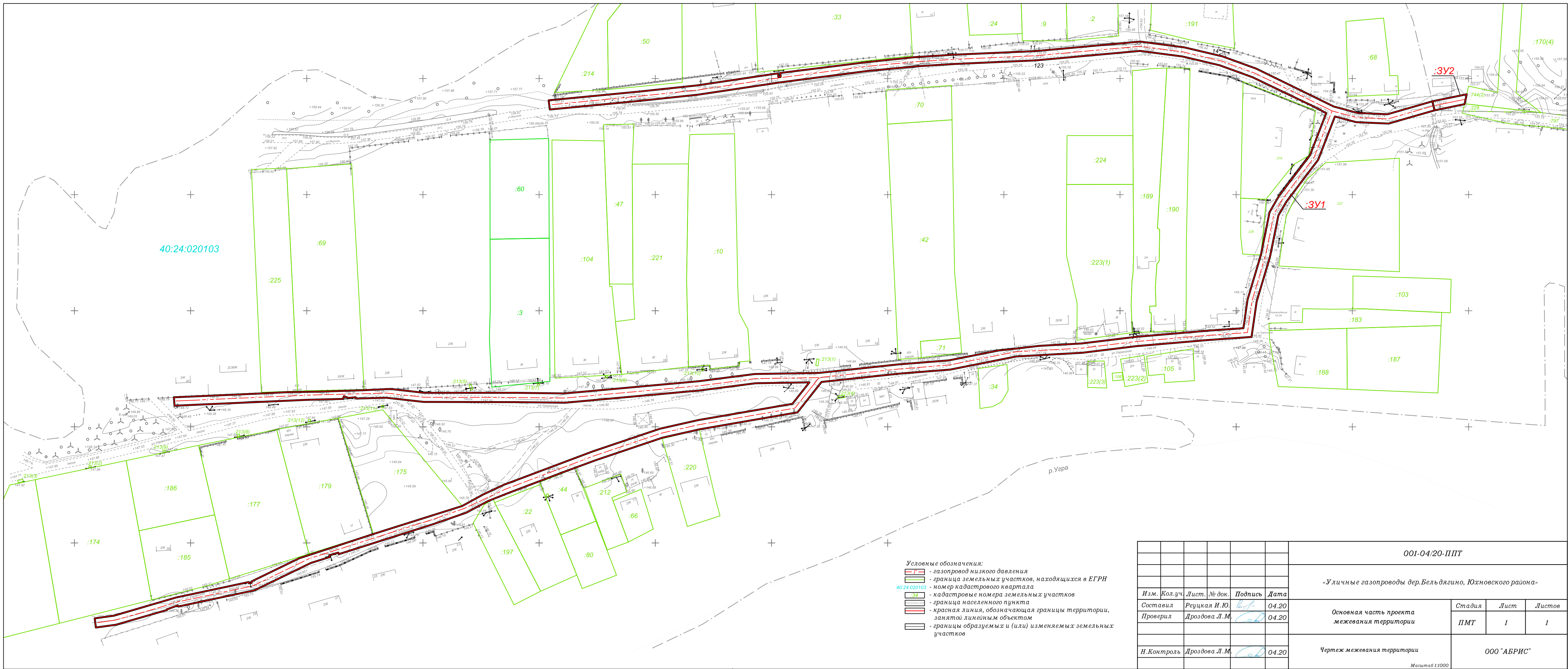
:ЗУ2, площадью 56 кв.м

1	463040.20	1223684.45
2	463043.22	1223699.22
3	463039.16	1223698.31
4	463038.95	1223698.26
5	463036.31	1223685.39

Инд.№ подл.	Подпись и дата	Взам.инв.№

Инв.№ подл.	Подпись и дата	Взам.инв.№

**«Графическая часть»**



- Условные обозначения:
- газопровод низкого давления
  - граница земельных участков, находящихся в ЕГРН
  - 40:24:020103 - номер кадастрового квартала
  - кадастровые номера земельных участков
  - граница населенного пункта
  - красная линия, обозначающая границы территории, занятой линейным объектом
  - границы образуемых и (или) изменяемых земельных участков

001-04/20-ППТ					
«Уличные газопроводы дер. Бельдягино, Южновского района»					
Изм.	Кол.уч.	Лист.	№ док.	Подпись	Дата
Составил	Реуцкая И.Ю.				04.20
Проверил	Дроздова Л.М.				04.20
Основная часть проекта межевания территории				Стадия	Лист
				ПМТ	1
Чертеж межевания территории				ООО "АБРИС"	
				Масштаб 1:1000	